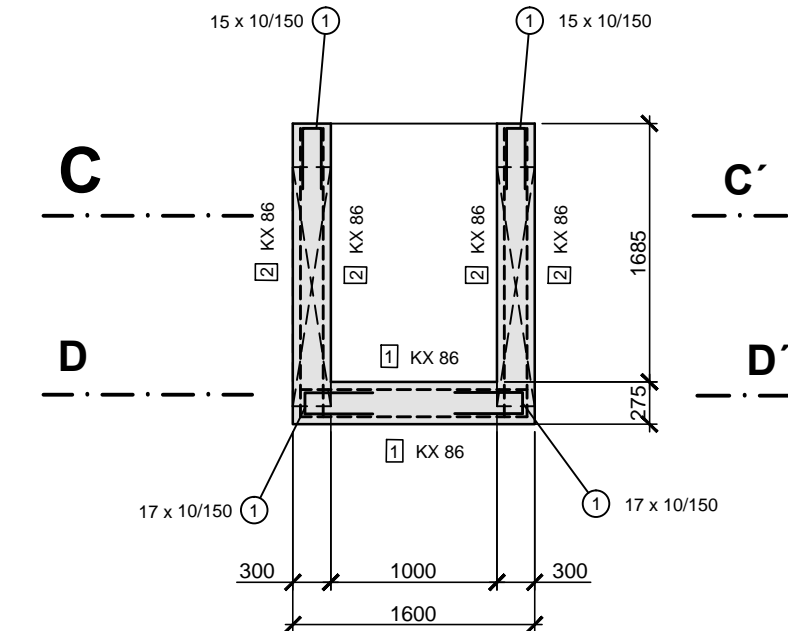


ŠACHTA ŠC01, Km 0,000

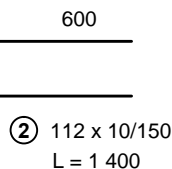
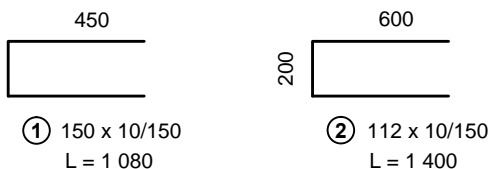
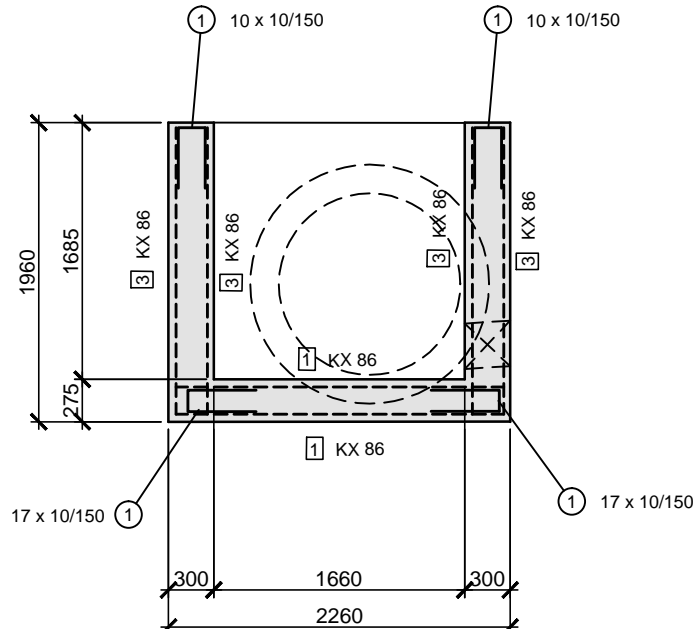
PODÉLNÝ ŘEZ A - A´

M 1 : 50



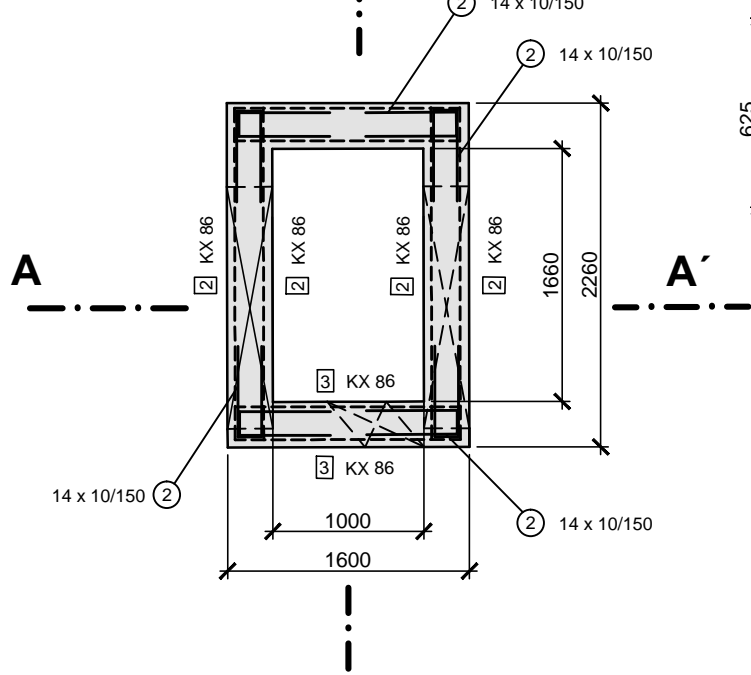
PŘÍČNÝ ŘEZ B - B´

M 1 : 50



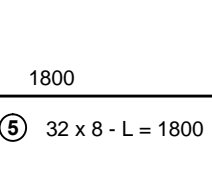
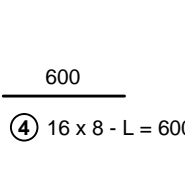
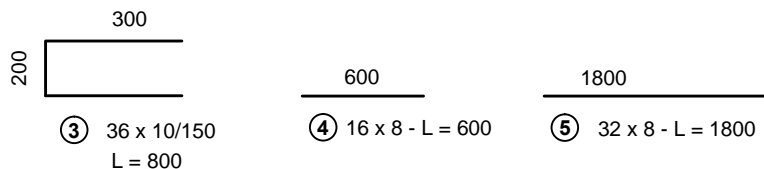
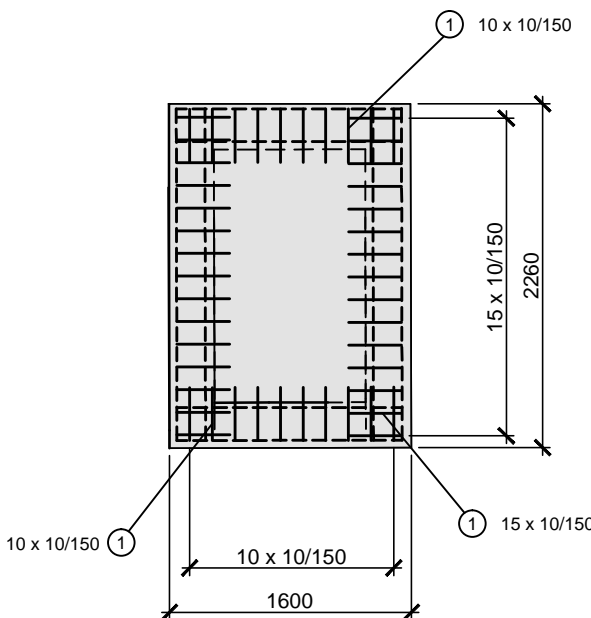
PŮDORYSNÝ ŘEZ C - C´

M 1 : 50



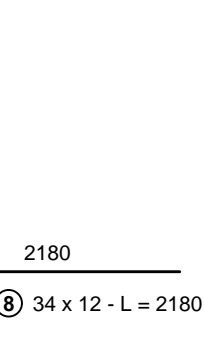
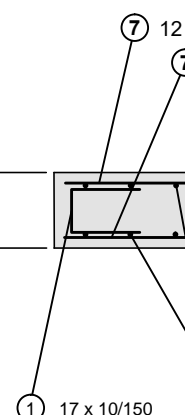
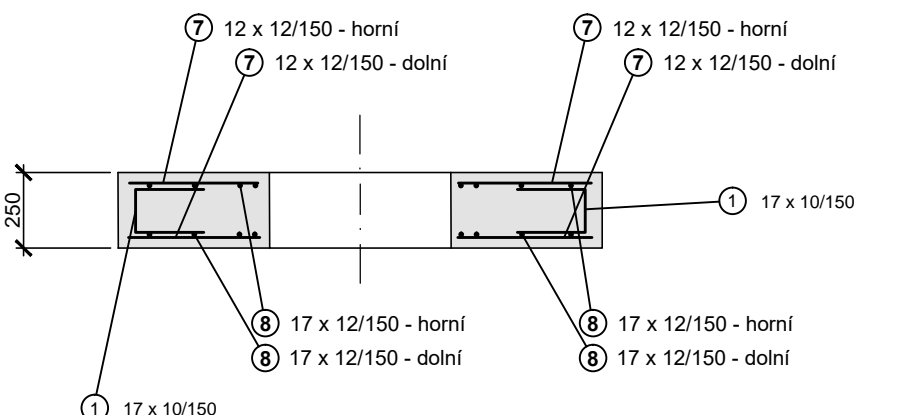
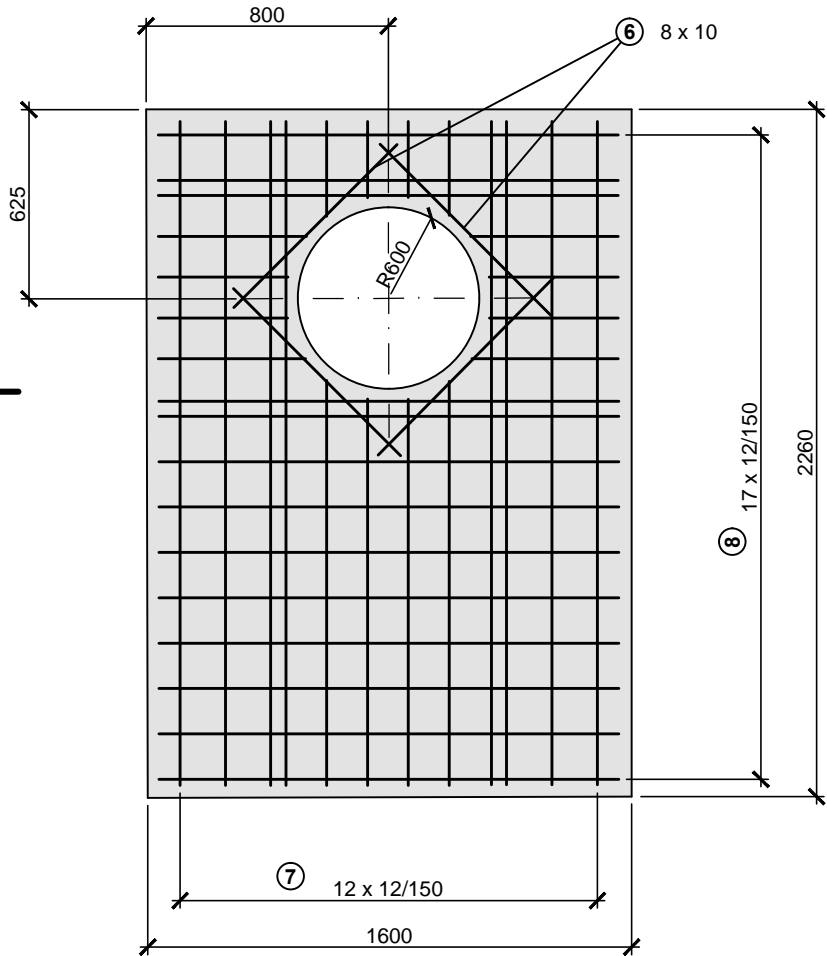
PŮDORYSNÝ ŘEZ D - D´

M 1 : 50



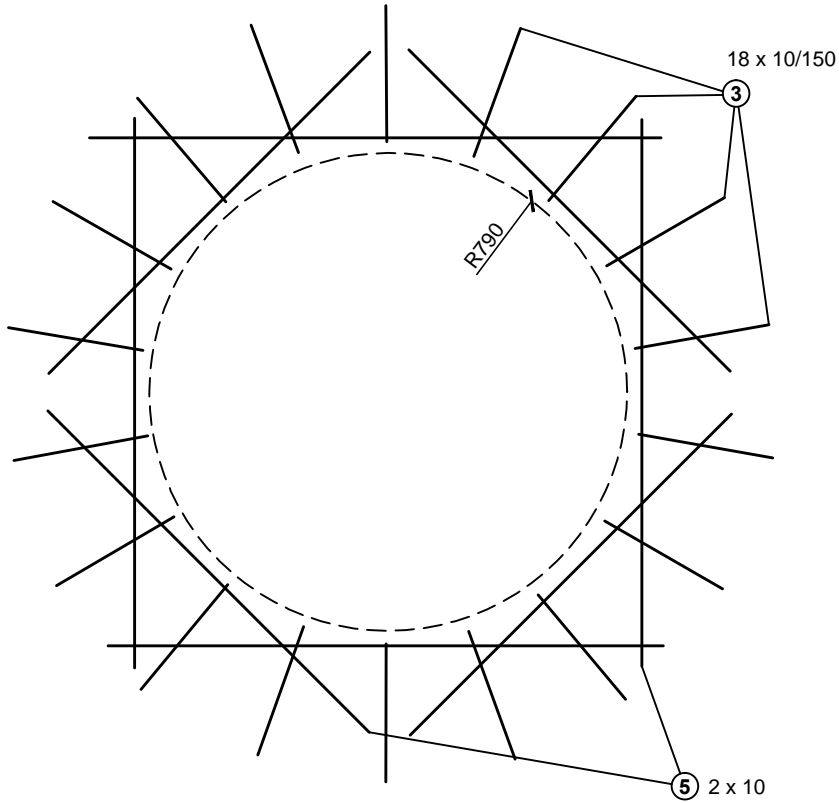
STROPNÍ DESKA

M 1 : 25



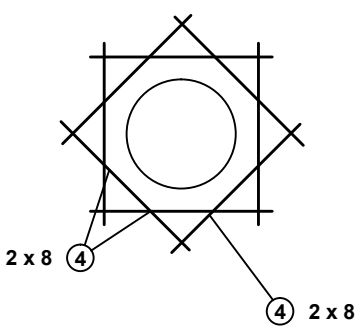
LEMOVÁNÍ PROSTUPU DN 1200

M 1 : 25



LEMOVÁNÍ PROSTUPU DN 300

M 1 : 25



POZNÁMKA

KARI SÍŤ KY86: SÍŤ 8/8 - 150/150

OCEL: (R) 500 A, (SZ) BSt 500 M

KRYTÍ VÝZTUŽE: dolní = 40 mm, horní = 40 mm, boční = 40 mm

BETON: dle ČSN EN 206-1 Změna Z3 C30/37-90d - XA2, XC4, (CZ, F.2) - Cl 0,40 - Dmax 22- S3

Max. průsak 35 mm podle ČSN EN 12 390-8

TĚSNÍCÍ PRVKY: typ těsnících prvků možno zvolit podle zvyklostí dodavatele - těsnící bobtnající pásy, těsnící plechy, injektážní hadičky

PRACOVNÍ SPÁRY: provést vodotěsné, vodotěsnost pracovní spáry zajistit těsníci prvky

DODAVATEL RUČÍ ZA SPRÁVNÉ PROVEDENÍ A TĚSNOST PRACOVNÍ SPÁRY PO CELOU DOBU ŽIVOTNOSTI KONSTRUKCE

VÝPIS MATERIÁLU

Pol.	ks	průměr (mm)	délka (m)	celková délka (m)	hmotnost Kg
1	150	10	1,08	262,0	161,15
2	112	10	1,40	156,80	96,45
3	36	10	0,80	28,80	17,70
4	16	8	0,60	9,60	3,80
5	32	8	1,80	57,60	22,75
6	8	10	0,80	6,40	3,95
7	24	12	1,52	36,48	32,40
8	34	12	2,18	74,12	65,80
1	2	KY86	3,32 m2	6,64 m2	503,55
2	4	KY86	4,10 m2	16,40 m2	1243,80
3	4	KY86	2,86 m2	11,44 m2	867,60
celková hmotnost					3 018,95 kg

DSO 310 - DEŠŤOVÁ KANALIZACE

Projektant ing. Zdeněk Bláha		Odp. projektant ing. Zdeněk Bláha		Ing. Zdeněk Bláha projektant vodo hospodářských staveb 330 17 Chotlkov 74 IČO : 113 75 701 tel: 724 966 620 mail: zdenek@ipkblaha.cz	
Investor Správa a údržba silnic Plzeňského kraje, p.o. obec Losiná					
Akce				A4: 3A4	
III/18047 x III/18025 - LOSINÁ PRŮTAH - REKONSTRUKCE				datum: 02/2020	
				stupeň: PDPS	
D.1.3 - VODOHOSPODÁŘSKÉ OBJEKTY - 1. ČÁST				měřítko: 1:25, 1:50	
Obsah výkresu				Č. výkresu	
ŠACHTA ŠC01 - VÝZTUŽ				Č. kopie	
				D.1.3.1.e.6	